

Алматы (7273)495-231
 Ангарск (3955)60-70-56
 Архангельск (8182)63-90-72
 Астрахань (8512)99-46-04
 Барнаул (3852)73-04-60
 Белгород (4722)40-23-64
 Благовещенск (4162)22-76-07
 Брянск (4832)59-03-52
 Владивосток (423)249-28-31
 Владикавказ (8672)28-90-48
 Владимир (4922)49-43-18
 Волгоград (844)278-03-48
 Вологда (8172)26-41-59
 Воронеж (473)204-51-73
 Екатеринбург (343)384-55-89

Иваново (4932)77-34-06
 Ижевск (3412)26-03-58
 Иркутск (395)279-98-46
 Казань (843)206-01-48
 Калининград (4012)72-03-81
 Калуга (4842)92-23-67
 Кемерово (3842)65-04-62
 Киров (8332)68-02-04
 Коломна (4966)23-41-49
 Кострома (4942)77-07-48
 Краснодар (861)203-40-90
 Красноярск (391)204-63-61
 Курск (4712)77-13-04
 Курган (3522)50-90-47
 Липецк (4742)52-20-81

Магнитогорск (3519)55-03-13
 Москва (495)268-04-70
 Мурманск (8152)59-64-93
 Набережные Челны (8552)20-53-41
 Нижний Новгород (831)429-08-12
 Новокузнецк (3843)20-46-81
 Ноябрьск (3496)41-32-12
 Новосибирск (383)227-86-73
 Омск (3812)21-46-40
 Орел (4862)44-53-42
 Оренбург (3532)37-68-04
 Пенза (8412)22-31-16
 Петрозаводск (8142)55-98-37
 Псков (8112)59-10-37
 Пермь (342)205-81-47

Ростов-на-Дону (863)308-18-15
 Рязань (4912)46-61-64
 Самара (846)206-03-16
 Санкт-Петербург (812)309-46-40
 Саратов (845)249-38-78
 Севастополь (8692)22-31-93
 Саранск (8342)22-96-24
 Симферополь (3652)67-13-56
 Смоленск (4812)29-41-54
 Сочи (862)225-72-31
 Ставрополь (8652)20-65-13
 Сургут (3462)77-98-35
 Сыктывкар (8212)25-95-17
 Тамбов (4752)50-40-97
 Тверь (4822)63-31-35

Тольятти (8482)63-91-07
 Томск (3822)98-41-53
 Тула (4872)33-79-87
 Тюмень (3452)66-21-18
 Ульяновск (8422)24-23-59
 Улан-Удэ (3012)59-97-51
 Уфа (347)229-48-12
 Хабаровск (4212)92-98-04
 Чебоксары (8352)28-53-07
 Челябинск (351)202-03-61
 Череповец (8202)49-02-64
 Чита (3022)38-34-83
 Якутск (4112)23-90-97
 Ярославль (4852)69-52-93

Россия +7(495)268-04-70

Казахстан +7(7172)727-132

Киргизия +996(312)96-26-47

<https://stanos.nt-rt.ru/> || soc@nt-rt.ru

Оправки



7620QC Зажимные оправки быстросъемные

Зажимные оправки BISON-BIAL для инструментов с цилиндрическим хвостовиком Weldon DIN 1835-B (Быстросъемные)

№	Название	К 7:24	d	A	D	Рис.
1	BISON 7620QC-30-6-50	30	6	50	25	1
2	BISON 7620QC-30-8-50	30	8	50	28	1
3	BISON 7620QC-30-10-50	30	10	50	35	1
4	BISON 7620QC-30-12-50	30	12	50	42	1
5	BISON 7620QC-30-16-63	30	16	63	48	1
6	BISON 7620QC-30-20-63	30	20	63	52	1
7	BISON 7620QC-40-6-50	40	6	50	25	1
8	BISON 7620QC-40-8-50	40	8	50	28	1
9	BISON 7620QC-40-10-50	40	10	50	35	1
10	BISON 7620QC-40-12-50	40	12	50	42	1
11	BISON 7620QC-40-14-63	40	14	63	42	1
12	BISON 7620QC-40-16-63	40	16	63	48	1
13	BISON 7620QC-40-20-63	40	20	63	52	1
14	BISON 7620QC-40-25-85	40	25	85	63	2
15	BISON 7620QC-40-32-90	40	32	90	72	2

7620 Зажимные оправки для инструмента с хвостовиком Weldon

Зажимные оправки BISON-BIAL для инструментов с цилиндрическим хвостовиком Weldon DIN 1835-B

№	Наименование	К 7:24	d	A	D	Рис.
---	--------------	--------	---	---	---	------

Зажимные оправки BISON-BIAL для инструментов с цилиндрическим хвостовиком Weldon DIN 1835-B

№	Наименование	K 7:24	d	A	D	Рис.
7620-30-**-**						
1	BISON 7620-30-6-40	30	6	40	25	1
2	BISON 7620-30-8-40	30	8	40	28	1
3	BISON 7620-30-10-40	30	10	40	35	1
4	BISON 7620-30-12-40	30	12	40	42	1
5	BISON 7620-30-16-50	30	16	50	48	1
6	BISON 7620-30-20-63	30	20	63	52	1
7	BISON 7620-30-25-68	30	25	68	63	2
7620-40-**-***						
8	BISON 7620-40-6-25	40	6	25	25	3
9	BISON 7620-40-6-50	40	6	50	25	1
10	BISON 7620-40-8-25	40	8	25	28	3
11	BISON 7620-40-8-50	40	8	50	28	1
12	BISON 7620-40-10-27	40	10	27	35	3
13	BISON 7620-40-10-50	40	10	50	35	1
14	BISON 7620-40-12-29	40	12	29	42	3
15	BISON 7620-40-12-50	40	12	50	42	1
16	BISON 7620-40-14-30	40	14	30	44	3
17	BISON 7620-40-14-50	40	14	50	44	1
18	BISON 7620-40-16-31	40	16	31	44	3
19	BISON 7620-40-16-63	40	16	63	48	1
20	BISON 7620-40-18-63	40	18	63	50	1
21	BISON 7620-40-20-35	40	20	35	52	3
22	BISON 7620-40-20-63	40	20	63	52	1
23	BISON 7620-40-25-60	40	25	60	65	4

Зажимные оправки BISON-BIAL для инструментов с цилиндрическим хвостовиком Weldon DIN 1835-B

№	Наименование	K 7:24	d	A	D	Рис.
24	BISON 7620-40-25-80	40	25	80	63	2
25	BISON 7620-40-32-70	40	32	70	72	2
26	BISON 7620-40-32-80	40	32	80	72	2
27	BISON 7620-40-32-100	40	32	100	72	2
7620-50-**-***						
28	BISON 7620-50-6-63	50	6	63	25	1
29	BISON 7620-50-6-130	50	6	130	25	1
30	BISON 7620-50-8-63	50	8	63	28	1
31	BISON 7620-50-8-130	50	8	130	28	1
32	BISON 7620-50-10-63	50	10	63	35	1
33	BISON 7620-50-10-130	50	10	130	35	1
34	BISON 7620-50-12-63	50	12	63	42	1
35	BISON 7620-50-12-130	50	12	130	42	1
36	BISON 7620-50-14-63	50	14	63	44	1
37	BISON 7620-50-16-63	50	16	63	48	1
38	BISON 7620-50-16-130	50	16	130	48	1
39	BISON 7620-50-16-160	50	16	160	48	1
40	BISON 7620-50-16-200	50	16	200	48	1
41	BISON 7620-50-18-63	50	18	63	50	1
42	BISON 7620-50-20-36	50	20	36	52	3
43	BISON 7620-50-20-63	50	20	63	52	1
44	BISON 7620-50-20-130	50	20	130	52	1
45	BISON 7620-50-25-60	50	25	60	65	4
46	BISON 7620-50-25-80	50	25	80	65	2
47	BISON 7620-50-25-130	50	25	130	65	2

Зажимные оправки BISON-BIAL для инструментов с цилиндрическим хвостовиком Weldon DIN 1835-B

№	Наименование	K 7:24	d	A	D	Рис.
48	BISON 7620-50-25-160	50	25	160	65	2
49	BISON 7620-50-32-70	50	32	70	70	4
50	BISON 7620-50-32-81	50	32	81	70	2
51	BISON 7620-50-32-100	50	32	100	70	2
52	BISON 7620-50-32-130	50	32	130	72	2
53	BISON 7620-50-32-160	50	32	160	72	2
54	BISON 7620-50-40-91	50	40	91	90	2
55	BISON 7620-50-40-100	50	40	100	90	2
56	BISON 7620-50-50-110	50	50	110	97	2
57	BISON 7620-50-63-115	50	63	115	97	2

7332QC Оправки быстросъемные для насадных торцовых фрез**Оправки быстросъемные BISON-BIAL для насадных торцовых фрез с продольной шпонкой по DIN 138**

№	Название	K 7:24	d	A	I	D
1	<i>BISON 7332qc-30-16-52</i>	30	16	52	17	32
2	<i>BISON 7332qc-30-22-52</i>	30	22	52	19	40
3	<i>BISON 7332qc-30-27-54</i>	30	27	54	21	48
4	<i>BISON 7332qc-30-32-58</i>	30	32	58	24	58
5	<i>BISON 7332qc-40-16-52</i>	40	16	52	17	32
6	<i>BISON 7332qc-40-22-52</i>	40	22	52	19	40
7	<i>BISON 7332qc-40-27-54</i>	40	27	54	21	48
8	<i>BISON 7332qc-40-32-58</i>	40	32	58	24	58
9	<i>BISON 7332qc-40-40-60</i>	40	40	60	27	70

7332 Оправки для насадных торцовых фрез с продольной шпонкой**Оправки BISON-BIAL для насадных торцовых фрез с продольной шпонкой по DIN 138**

№	Название	K 7:24	d	A	I	D
1	<i>BISON 7332-30-16-35</i>	30	16	35	17	32
2	<i>BISON 7332-30-16-50</i>	30	16	50	17	32
3	<i>BISON 7332-30-16-73</i>	30	16	73	17	32
4	<i>BISON 7332-30-22-35</i>	30	22	35	19	40

Оправки BISON-BIAL для насадных торцовых фрез с продольной шпонкой по DIN 138

№	Название	К 7:24	d	A	I	D
5	<i>BISON 7332-30-22-50</i>	30	22	50	19	40
6	<i>BISON 7332-30-22-73</i>	30	22	73	19	40
7	<i>BISON 7332-30-27-35</i>	30	27	35	21	48
8	<i>BISON 7332-30-27-50</i>	30	27	50	21	48
9	<i>BISON 7332-30-27-73</i>	30	27	73	21	48
10	<i>BISON 7332-30-32-50</i>	30	32	50	24	58
11	<i>BISON 7332-40-16-37</i>	40	16	37	17	32
12	<i>BISON 7332-40-16-52</i>	40	16	52	17	32
13	<i>BISON 7332-40-16-75</i>	40	16	75	17	32
14	<i>BISON 7332-40-22-37</i>	40	22	37	19	40
15	<i>BISON 7332-40-22-52</i>	40	22	52	19	40
16	<i>BISON 7332-40-22-75</i>	40	22	75	19	40
17	<i>BISON 7332-40-27-37</i>	40	27	37	21	48
18	<i>BISON 7332-40-27-52</i>	40	27	52	21	48
19	<i>BISON 7332-40-27-75</i>	40	27	75	21	48
20	<i>BISON 7332-40-32-41</i>	40	32	41	24	58
21	<i>BISON 7332-40-32-52</i>	40	32	52	24	58
22	<i>BISON 7332-40-32-75</i>	40	32	75	24	58
23	<i>BISON 7332-40-40-45</i>	40	40	45	27	70
24	<i>BISON 7332-40-40-52</i>	40	40	52	27	70
25	<i>BISON 7332-40-40-75</i>	40	40	75	27	70
26	<i>BISON 7332-50-16-55</i>	50	16	55	17	32
27	<i>BISON 7332-50-16-78</i>	50	16	78	17	32
28	<i>BISON 7332-50-22-55</i>	50	22	55	19	40
29	<i>BISON 7332-50-22-78</i>	50	22	78	19	40
30	<i>BISON 7332-50-27-55</i>	50	27	55	21	48
31	<i>BISON 7332-50-27-78</i>	50	27	78	21	48
32	<i>BISON 7332-50-32-55</i>	50	32	55	24	58
33	<i>BISON 7332-50-32-78</i>	50	32	78	24	58
34	<i>BISON 7332-50-40-55</i>	50	40	55	27	70
35	<i>BISON 7332-50-40-78</i>	50	40	78	27	70
36	<i>BISON 7332-50-50-55</i>	50	50	55	30	90
37	<i>BISON 7332-50-50-78</i>	50	50	78	30	90

7314 Оправки для дисковых фрез

Оправки BISON-BIAL для дисковых фрез

№	Название	K 7:24	d	d1	A
1	BISON 7314-40-16-29	40	16	29	70
2	BISON 7314-40-16-29	40	16	29	100
3	BISON 7314-40-22-36	40	22	36	70
4	BISON 7314-40-22-36	40	22	36	100
5	BISON 7314-40-27-42	40	27	42	70
6	BISON 7314-40-27-42	40	27	42	100
7	BISON 7314-40-32-50	40	32	50	70
8	BISON 7314-40-32-50	40	32	50	100
9	BISON 7314-40-40-58	40	40	58	70
10	BISON 7314-40-40-58	40	40	58	100
11	BISON 7314-50-27-42	50	27	42	75
12	BISON 7314-50-27-42	50	27	42	105
13	BISON 7314-50-32-50	50	32	50	75
14	BISON 7314-50-32-50	50d>	32	50	105
15	BISON 7314-50-40-58	50	40	58	75
16	BISON 7314-50-40-58	50	40	58	105

7311QC Оправки быстросъемные для насадных торцовых фрез

Оправки быстросъемные BISON-BIAL для насадных торцовых фрез по DIN 138

№	Название	K 7:24	d	A	I	D
1	BISON 7311QC-30-16-45	30	16	45	17	32
2	BISON 7311QC-30-22-45	30	22	45	19	40
3	BISON 7311QC-30-27-45	30	27	45	21	48
4	BISON 7311QC-30-32-45	30	32	45	24	58
5	BISON 7311QC-40-16-50	40	16	50	17	32
6	BISON 7311QC-40-16-90	40	16	90	17	32
7	BISON 7311QC-40-22-50	40	22	50	19	40
8	BISON 7311QC-40-22-90	40	22	90	19	40
9	BISON 7311QC-40-27-50	40	27	50	21	48
10	BISON 7311QC-40-27-90	40	27	90	21	48
11	BISON 7311QC-40-32-50	40	32	50	24	58
12	BISON 7311QC-40-32-90	40	32	90	24	58

Оправки быстросъемные BISON-BIAL для насадных торцовых фрез по DIN 138

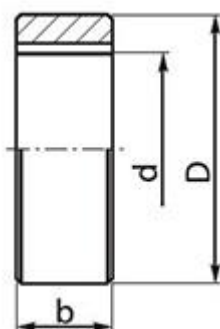
№	Название	K 7:24	d	A	I	D
13	BISON 7311QC-40-40-50	40	40	50	27	70
14	BISON 7311QC-40-40-90	40	40	90	27	70

7311 Оправки для насадных торцовых фрез**Оправки BISON-BIAL для насадных торцовых фрез по DIN 138**

№	Название	K 7:24	d	A	I	D
1	BISON 7311-30-16-35	30	16	35	17	32
2	BISON 7311-30-22-35	30	22	35	19	40
3	BISON 7311-30-27-35	30	27	35	21	48
4	BISON 7311-30-32-35	30	32	35	24	58
5	BISON 7311-40-16-37	40	16	37	17	32
6	BISON 7311-40-16-90	40	16	90	17	32
7	BISON 7311-40-22-37	40	22	37	19	40
8	BISON 7311-40-22-37	40	22	37	19	40
9	BISON 7311-40-27-37	40	27	37	21	48
10	BISON 7311-40-27-90	40	27	90	21	48
11	BISON 7311-40-32-37	40	32	37	24	58
12	BISON 7311-40-32-90	40	32	90	24	58
13	BISON 7311-40-40-37	40	40	37	27	70
14	BISON 7311-40-40-90	40	40	90	27	70
15	BISON 7311-50-22-40	50	22	40	19	40
16	BISON 7311-50-22-100	50	22	100	19	40
17	BISON 7311-50-27-40	50	27	40	21	48
18	BISON 7311-50-27-100	50	27	100	21	48
19	BISON 7311-50-32-40	50	32	40	24	58
20	BISON 7311-50-32-100	50	32	100	24	58
21	BISON 7311-50-40-40	50	40	40	27	70
22	BISON 7311-50-40-100	50	40	100	27	70
23	BISON 7311-50-50-40	50	50	40	30	90
24	BISON 7311-50-50-100	50	50	100	30	90

7285 Кольца для фрезерных патронов**Кольца BISON-BIAL для фрезерных патронов**

№	Название	d	D	b
7285-16-**-**				
1	BISON 7285-16-26-1	16	26	1
2	BISON 7285-16-27-2	16	27	2
3	BISON 7285-16-27-3	16	27	3
4	BISON 7285-16-27-6	16	27	6
5	BISON 7285-16-27-10	16	27	10
6	BISON 7285-16-27-20	16	27	20
7	BISON 7285-16-27-30	16	27	30
7285-22-**-**				
8	BISON 7285-22-33-1	22	33	1
9	BISON 7285-22-34-2	22	34	2
10	BISON 7285-22-34-3	22	34	3
11	BISON 7285-22-34-6	22	34	6
12	BISON 7285-22-34-10	22	34	10
13	BISON 7285-22-34-20	22	34	20
14	BISON 7285-22-34-30	22	34	30
15	BISON 7285-22-34-60	22	34	60
7285-27-**-***				
16	BISON 7285-27-40-1	27	40	1
17	BISON 7285-27-41-2	27	41	2
18	BISON 7285-27-41-3	27	41	3
19	BISON 7285-27-41-6	27	41	6
20	BISON 7285-27-41-10	27	41	10
21	BISON 7285-27-41-20	27	41	20
22	BISON 7285-27-41-30	27	41	30
23	BISON 7285-27-41-60	27	41	60
24	BISON 7285-27-41-100	27	41	100



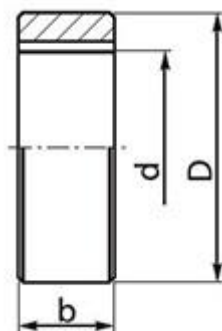
7285-32-**-***

Кольца BISON-BIAL для фрезерных патронов

№	Название	d	D	b
25	BISON 7285-32-46-1	32	46	1
26	BISON 7285-32-47-2	32	47	2
27	BISON 7285-32-47-3	32	47	3
28	BISON 7285-32-47-6	32	47	6
29	BISON 7285-32-47-10	32	47	10
30	BISON 7285-32-47-20	32	47	20
31	BISON 7285-32-47-30	32	47	30
32	BISON 7285-32-47-60	32	47	60
33	BISON 7285-32-47-100	32	47	100
7285-40-**-***				
34	BISON 7285-40-54-1	40	54	1
35	BISON 7285-40-55-2	40	55	2
36	BISON 7285-40-55-3	40	55	3
37	BISON 7285-40-55-6	40	55	6
38	BISON 7285-40-55-10	40	55	10
39	BISON 7285-40-55-20	40	55	20
40	BISON 7285-40-55-30	40	55	30
41	BISON 7285-40-55-60	40	55	60
42	BISON 7285-40-55-100	40	55	100
7285-50-**-***				
43	BISON 7285-50-68-1	50	68	1
44	BISON 7285-50-69-2	50	69	2
45	BISON 7285-50-69-3	50	69	3
46	BISON 7285-50-69-6	50	69	6
47	BISON 7285-50-69-10	50	69	10
48	BISON 7285-50-69-20	50	69	20
49	BISON 7285-50-69-30	50	69	30
50	BISON 7285-50-69-60	50	69	60
51	BISON 7285-50-69-100	50	69	100
7285-60-**-***				
52	BISON 7285-60-83-1	60	83	1
53	BISON 7285-60-84-2	60	84	2
54	BISON 7285-60-84-3	60	84	3

Кольца BISON-BIAL для фрезерных патронов

№	Название	d	D	b
55	BISON 7285-60-84-6	60	84	6
56	BISON 7285-60-84-10	60	84	10
57	BISON 7285-60-84-20	60	84	20
58	BISON 7285-60-84-30	60	84	30
59	BISON 7285-60-84-60	60	84	60
60	BISON 7285-60-84-100	60	84	100



7275 Втулки цилиндрические для фрезерных патронов

Втулки цилиндрические BISON-BIAL для фрезерных патронов

№	Название	d	D	a
1	BISON 7275-16-42-60	16	42	60
2	BISON 7275-16-48-70	16	48	70
3	BISON 7275-16-56-80	16	56	80
4	BISON 7275-22-42-60	22	42	60
5	BISON 7275-22-48-70	22	48	70
6	BISON 7275-22-56-80	22	56	80
7	BISON 7275-22-70-100	22	70	100
8	BISON 7275-27-42-60	27	42	60
9	BISON 7275-27-48-70	27	48	70
10	BISON 7275-27-56-80	27	56	80
11	BISON 7275-27-70-100	27	70	100
12	BISON 7275-27-85-120	27	85	120
13	BISON 7275-32-48-70	32	48	70
14	BISON 7275-32-56-80	32	56	80
15	BISON 7275-32-70-100	32	70	100
16	BISON 7275-32-85-120	32	85	120
17	BISON 7275-40-56-80	40	56	80

Втулки цилиндрические BISON-BIAL для фрезерных патронов

№	Название	d	D	a
18	BISON 7275-40-70-100	40	70	100
19	BISON 7275-40-85-120	40	85	120
20	BISON 7275-50-70-100	50	70	100
21	BISON 7275-50-85-120	50	85	120
22	BISON 7275-50-110-140	50	110	140
23	BISON 7275-60-110-140	60	110	140
24	BISON 7275-80-110-140	80	110	140
25	BISON 7275-100-140-160	100	140	160

7272 Втулки конические для фрезерных патронов**Втулки конические BISON-BIAL для фрезерных патронов**

№	название	d	D	a
1	BISON 7272-16-47-80	16	47	80
2	BISON 7272-22-47-80	22	47	80
3	BISON 7272-22-70-100	22	70	100
4	BISON 7272-27-47-80	27	47	80
5	BISON 7272-27-70-100	27	70	100
6	BISON 7272-32-47-80	32	47	80
7	BISON 7272-32-70-100	32	70	100
8	BISON 7272-40-70-100	40	70	100
9	BISON 7272-40-86-100	40	86	100
10	BISON 7272-50-70-100	50	70	100
11	BISON 7272-50-86-100	50	86	100
12	BISON 7272-60-86-100	60	86	100

7175 Патроны фрезерные длинные**Патроны Фрезерные Длинные BISON-BIAL**

№	Название	К 7:24	d	A	Шпонка	Гайка
BISON 7175-30-**-***						
1	BISON 7175-30-16-200	30	16	200	4x4x45	M16x1,5
2	BISON 7175-30-16-250	30	16	250	4x4x45	M16x1,5
3	BISON 7175-30-16-315	30	16	315	4x4x45	M16x1,5
4	BISON 7175-30-22-200	30	22	200	6x6x50	M20x2
5	BISON 7175-30-22-250	30	22	250	6x6x50	M20x2

Патроны Фрезерные Длинные BISON-BIAL

№	Название	К 7:24	d	A	Шпонка	Гайка
6	<i>BISON 7175-30-22-315</i>	30	22	315	6x6x50	M20x2
7	<i>BISON 7175-30-22-400</i>	30	22	400	6x6x50	M20x2
8	<i>BISON 7175-30-27-200</i>	30	27	200	7x7x50	M24x2
9	<i>BISON 7175-30-27-250</i>	30	27	250	7x7x50	M24x2
10	<i>BISON 7175-30-27-315</i>	30	27	315	7x7x50	M24x2
11	<i>BISON 7175-30-27-400</i>	30	27	400	7x7x50	M24x2
BISON 7175-40-**-***						
12	<i>BISON 7175-40-16-200</i>	40	16	200	4x4x45	M16x1,5
13	<i>BISON 7175-40-16-250</i>	40	16	250	4x4x45	M16x1,5
14	<i>BISON 7175-40-16-315</i>	40	16	315	4x4x45	M16x1,5
15	<i>BISON 7175-40-16-400</i>	40	16	400	4x4x45	M16x1,5
16	<i>BISON 7175-40-22-200</i>	40	22	200	6x6x50	M20x2
17	<i>BISON 7175-40-22-250</i>	40	22	250	6x6x50	M20x2
18	<i>BISON 7175-40-22-315</i>	40	22	315	6x6x50	M20x2
19	<i>BISON 7175-40-22-400</i>	40	22	400	6x6x50	M20x2
20	<i>BISON 7175-40-22-500</i>	40	22	500	6x6x50	M20x2
21	<i>BISON 7175-40-27-200</i>	40	27	200	7x7x50	M24x2
22	<i>BISON 7175-40-27-250</i>	40	27	250	7x7x50	M24x2
23	<i>BISON 7175-40-27-315</i>	40	27	315	7x7x50	M24x2
24	<i>BISON 7175-40-27-400</i>	40	27	400	7x7x50	M24x2
25	<i>BISON 7175-40-27-500</i>	40	27	500	7x7x50	M24x2
26	<i>BISON 7175-40-27-630</i>	40	27	630	7x7x50	M24x2
27	<i>BISON 7175-40-32-160</i>	40	32	160	8x7x63	M27x2
28	<i>BISON 7175-40-32-250</i>	40	32	250	8x7x63	M27x2
29	<i>BISON 7175-40-32-315</i>	40	32	315	8x7x63	M27x2
30	<i>BISON 7175-40-32-400</i>	40	32	400	8x7x63	M27x2
31	<i>BISON 7175-40-32-500</i>	40	32	500	8x7x63	M27x2
32	<i>BISON 7175-40-32-630</i>	40	32	630	8x7x63	M27x2
33	<i>BISON 7175-40-40-315</i>	40	40	315	10x8x63	M33x2
34	<i>BISON 7175-40-40-400</i>	40	40	400	10x8x63	M33x2
35	<i>BISON 7175-40-40-500</i>	40	40	500	10x8x63	M33x2
36	<i>BISON 7175-40-40-630</i>	40	40	630	10x8x63	M33x2
BISON 7175-50-**-***						

Патроны Фрезерные Длинные BISON-BIAL

№	Название	К 7:24	d	A	Шпонка	Гайка
37	BISON 7175-50-22-200	50	22	200	6x6x50	M20x2
38	BISON 7175-50-22-250	50	22	250	6x6x50	M20x2
39	BISON 7175-50-22-315	50	22	315	6x6x50	M20x2
40	BISON 7175-50-22-400	50	22	400	6x6x50	M20x2
41	BISON 7175-50-22-500	50	22	500	6x6x50	M20x2
42	BISON 7175-50-22-630	50	22	630	6x6x50	M20x2
43	BISON 7175-50-27-315	50	27	315	7x7x50	M24x2
44	BISON 7175-50-27-400	50	27	400	7x7x50	M24x2
45	BISON 7175-50-27-500	50	27	500	7x7x50	M24x2
46	BISON 7175-50-27-630	50	27	630	7x7x50	M24x2
47	BISON 7175-50-27-800	50	27	800	7x7x50	M24x2
48	BISON 7175-50-32-315	50	32	315	8x7x63	M27x2
49	BISON 7175-50-32-400	50	32	400	8x7x63	M27x2
50	BISON 7175-50-32-500	50	32	500	8x7x63	M27x2
51	BISON 7175-50-32-630	50	32	630	8x7x63	M27x2
52	BISON 7175-50-32-800	50	32	800	8x7x63	M27x2
53	BISON 7175-50-32-900	50	32	900	8x7x63	M27x2
54	BISON 7175-50-32-1000	50	32	1000	8x7x63	M27x2
55	BISON 7175-50-40-400	50	40	400	10x8x63	M33x3
56	BISON 7175-50-40-500	50	40	500	10x8x63	M33x3
57	BISON 7175-50-40-630	50	40	630	10x8x63	M33x3
58	BISON 7175-50-40-800	50	40	800	10x8x63	M33x3
59	BISON 7175-50-40-900	50	40	900	10x8x63	M33x3
60	BISON 7175-50-40-1000	50	40	1000	10x8x63	M33x3
61	BISON 7175-50-50-400	50	50	400	12x8x80	M39x3
62	BISON 7175-50-50-500	50	50	500	12x8x80	M39x3
63	BISON 7175-50-50-630	50	50	630	12x8x80	M39x3
64	BISON 7175-50-50-800	50	50	800	12x8x80	M39x3
65	BISON 7175-50-50-900	50	50	900	12x8x80	M39x3
66	BISON 7175-50-50-1000	50	50	1000	12x8x80	M39x3
67	BISON 7175-50-60-630	50	60	630	14x9x80	M45x3
68	BISON 7175-50-60-800	50	60	800	14x9x80	M45x3
69	BISON 7175-50-60-900	50	60	900	14x9x80	M45x3

Патроны Фрезерные Длинные BISON-BIAL

№	Название	K 7:24	d	A	Шпонка	Гайка
70	BISON 7175-50-60-1000	50	60	1000	14x9x80	M45x3

5370 Оправки для сверлильных патронов
Оправки для сверлильных патронов с конусом DIN 238

№	Название	K 7:24	K1 DIN	A
1	BISON 5370-30-B10-15	30	B10	15
2	BISON 5370-30-B12-15	30	B12	15
3	BISON 5370-30-B16-15	30	B16	15
4	BISON 5370-30-B18-15	30	B18	15
5	BISON 5370-30-B22-15	30	B22	15
6	BISON 5370-40-B12-17	40	B12	17
7	BISON 5370-40-B12-90	40	B12	90
8	BISON 5370-40-B16-17	40	B16	17
9	BISON 5370-40-B16-90	40	B16	90
10	BISON 5370-40-B18-17	40	B18	17
11	BISON 5370-40-B18-90	40	B18	90
12	BISON 5370-40-B22-17	40	B22	17
13	BISON 5370-40-B24-17	40	B24	17
14	BISON 5370-50-B16-20	50	B16	20
15	BISON 5370-50-B16-90	50	B16	90
16	BISON 5370-50-B18-20	50	B18	20
17	BISON 5370-50-B18-90	50	B18	90
18	BISON 5370-50-B22-20	50	B22	20
19	BISON 5370-50-B24-20	50	B24	20

Алматы (7273)495-231
 Ангарск (3955)60-70-56
 Архангельск (8182)63-90-72
 Астрахань (8512)99-46-04
 Барнаул (3852)73-04-60
 Белгород (4722)40-23-64
 Благовещенск (4162)22-76-07
 Брянск (4832)59-03-52
 Владивосток (423)249-28-31
 Владикавказ (8672)28-90-48
 Владимир (4922)49-43-18
 Волгоград (844)278-03-48
 Вологда (8172)26-41-59
 Воронеж (473)204-51-73
 Екатеринбург (343)384-55-89

Иваново (4932)77-34-06
 Ижевск (3412)26-03-58
 Иркутск (395)279-98-46
 Казань (843)206-01-48
 Калининград (4012)72-03-81
 Калуга (4842)92-23-67
 Кемерово (3842)65-04-62
 Киров (8332)68-02-04
 Коломна (4966)23-41-49
 Кострома (4942)77-07-48
 Краснодар (861)203-40-90
 Красноярск (391)204-63-61
 Курск (4712)77-13-04
 Курган (3522)50-90-47
 Липецк (4742)52-20-81

Магнитогорск (3519)55-03-13
 Москва (495)268-04-70
 Мурманск (8152)59-64-93
 Набережные Челны (8552)20-53-41
 Нижний Новгород (831)429-08-12
 Новокузнецк (3843)20-46-81
 Ноябрьск (3496)41-32-12
 Новосибирск (383)227-86-73
 Омск (3812)21-46-40
 Орел (4862)44-53-42
 Оренбург (3532)37-68-04
 Пенза (8412)22-31-16
 Петрозаводск (8142)55-98-37
 Псков (8112)59-10-37
 Пермь (342)205-81-47

Ростов-на-Дону (863)308-18-15
 Рязань (4912)46-61-64
 Самара (846)206-03-16
 Санкт-Петербург (812)309-46-40
 Саратов (845)249-38-78
 Севастополь (8692)22-31-93
 Саранск (8342)22-96-24
 Симферополь (3652)67-13-56
 Смоленск (4812)29-41-54
 Сочи (862)225-72-31
 Ставрополь (8652)20-65-13
 Сургут (3462)77-98-35
 Сыктывкар (8212)25-95-17
 Тамбов (4752)50-40-97
 Тверь (4822)63-31-35

Тольятти (8482)63-91-07
 Томск (3822)98-41-53
 Тула (4872)33-79-87
 Тюмень (3452)66-21-18
 Ульяновск (8422)24-23-59
 Улан-Удэ (3012)59-97-51
 Уфа (347)229-48-12
 Хабаровск (4212)92-98-04
 Чебоксары (8352)28-53-07
 Челябинск (351)202-03-61
 Череповец (8202)49-02-64
 Чита (3022)38-34-83
 Якутск (4112)23-90-97
 Ярославль (4852)69-52-93

Россия +7(495)268-04-70

Казахстан +7(7172)727-132

Киргизия +996(312)96-26-47

