

Алматы (7273)495-231
 Ангарск (3955)60-70-56
 Архангельск (8182)63-90-72
 Астрахань (8512)99-46-04
 Барнаул (3852)73-04-60
 Белгород (4722)40-23-64
 Благовещенск (4162)22-76-07
 Брянск (4832)59-03-52
 Владивосток (423)249-28-31
 Владикавказ (8672)28-90-48
 Владимир (4922)49-43-18
 Волгоград (844)278-03-48
 Вологда (8172)26-41-59
 Воронеж (473)204-51-73
 Екатеринбург (343)384-55-89

Россия +7(495)268-04-70

Иваново (4932)77-34-06
 Ижевск (3412)26-03-58
 Иркутск (395)279-98-46
 Казань (843)206-01-48
 Калининград (4012)72-03-81
 Калуга (4842)92-23-67
 Кемерово (3842)65-04-62
 Киров (8332)68-02-04
 Коломна (4966)23-41-49
 Кострома (4942)77-07-48
 Краснодар (861)203-40-90
 Красноярск (391)204-63-61
 Курск (4712)77-13-04
 Курган (3522)50-90-47
 Липецк (4742)52-20-81

Магнитогорск (3519)55-03-13
 Москва (495)268-04-70
 Мурманск (8152)59-64-93
 Набережные Челны (8552)20-53-41
 Нижний Новгород (831)429-08-12
 Новокузнецк (3843)20-46-81
 Ноябрьск (3496)41-32-12
 Новосибирск (383)227-86-73
 Омск (3812)21-46-40
 Орел (4862)44-53-42
 Оренбург (3532)37-68-04
 Пенза (8412)22-31-16
 Петрозаводск (8142)55-98-37
 Псков (8112)59-10-37
 Пермь (342)205-81-47

Казахстан +7(7172)727-132

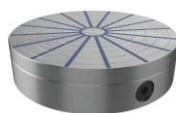
Ростов-на-Дону (863)308-18-15
 Рязань (4912)46-61-64
 Самара (846)206-03-16
 Санкт-Петербург (812)309-46-40
 Саратов (845)249-38-78
 Севастополь (8692)22-31-93
 Саранск (8342)22-96-24
 Симферополь (3652)67-13-56
 Смоленск (4812)29-41-54
 Сочи (862)225-72-31
 Ставрополь (8652)20-65-13
 Сургут (3462)77-98-35
 Сыктывкар (8212)25-95-17
 Тамбов (4752)50-40-97
 Тверь (4822)63-31-35

Киргизия +996(312)96-26-47

Тольятти (8482)63-91-07
 Томск (3822)98-41-53
 Тула (4872)33-79-87
 Тюмень (3452)66-21-18
 Ульяновск (8422)24-23-59
 Улан-Удэ (3012)59-97-51
 Уфа (347)229-48-12
 Хабаровск (4212)92-98-04
 Чебоксары (8352)28-53-07
 Челябинск (351)202-03-61
 Череповец (8202)49-02-64
 Чита (3022)38-34-83
 Якутск (4112)23-90-97
 Ярославль (4852)69-52-93

<https://stanos.nt-rt.ru/> || soc@nt-rt.ru

Патроны магнитные



Патроны электромагнитные серии 7108

Название	D	D ₁	D ₂	D ₃ ±t, не более	b	H, не более	d 7H	Число отверстий n	Масса, кг, не более	
7108-0001	80	55	66	8	3	50	M6		3	1,5
7108-0002	100	72	86	10		55	M8	2,0		
7108-0003	125	95	108	12		60		4,0		
7108-0005	160	130	142	16	4	65	M10	8,0		
7108-0006	200	165	180	20	75	12,0				
7108-0007	250	210	226	25	5	85	M12	24,0		
7108-0008	315	270	290	32		95		40,0		
7108-0010	400	340	368	40		105	70,0			
7108-0011	500	440	465	50	6	115	M16	6		120,0

Патрон магнитный ГОСТ 24568-81 предназначен для закрепления изделий из ферромагнитного материала для обработки на металлорежущих станках при чистовых и получистовых операциях. Включение и выключение магнитного патрона производится специальным ключом, вращающим коническую шестерню, находящуюся под коническим сектором подвижного магнитного блока. Энергоносителем являются постоянные керамические магниты, обеспечивающие неизменное усилие зажима в течение всего срока службы. Обработка заготовок может производиться с СОЖ или без него. Патроны позволяют за одну установку производить обработку наружной поверхности торца и отверстия, что обеспечивает высокую точность обработки взаимосвязанных элементов детали.

Технические характеристики:

- Удельная сила притяжения на полосе — не менее 30 Н/см²
- Удельная сила притяжения от остаточного магнетизма — не более 0,5 Н/см²

Принципы работы:

Основные узлы патрона: неподвижные блоки, подвижный магнитный блок. Подвижный магнитный блок расположен внутри корпуса под магнитным и немагнитным материалом. Включение и выключение патрона производится специальным ключом, вращающим коническую шестерню, находящуюся коническим сектором подвижного магнитного блока. При приближении одноименных полюсов блоков, магнитные поля вращаются и создают максимальное тяговое усилие поверхности неподвижного магнитного блока. При совмещении разноименных полюсов магнитные поля блоков взаимно уничтожают, тяговое усилие приближается к нулю.

Меры безопасности:

Не рекомендуется обработка деталей с ударными нагрузками и без ограждения. Базовая поверхность детали не должна иметь забоин, заусенцев и др. дефектов, снижающих усилие притяжения. Необходимо следить, чтобы на рабочей поверхности патрона не было стружки, пятен масла, чистота поверхности рабочей плоскости должна быть не ниже Ra 1,25.

Техническое обслуживание:

Для нормальной работы патрона желательно, чтобы сопрягаемая с патроном поверхность деталей имела чистоту поверхности не менее Rz 20. Базирование деталей на оправке, вставляемой в центральное отверстие патрона, значительно повышает эксплуатационные возможности. После окончания работы зеркало патрона смазать предохранительным слоем смазки для защиты от коррозии. Максимальная окружная скорость 500 М/мин.

Алматы (7273)495-231
Ангарск (3955)60-70-56
Архангельск (8182)63-90-72
Астрахань (8512)99-46-04
Барнаул (3852)73-04-60
Белгород (4722)40-23-64
Благовещенск (4162)22-76-07
Брянск (4832)59-03-52
Владивосток (423)249-28-31
Владикавказ (8672)28-90-48
Владимир (4922)49-43-18
Волгоград (844)278-03-48
Вологда (8172)26-41-59
Воронеж (473)204-51-73
Екатеринбург (343)384-55-89

Иваново (4932)77-34-06
Ижевск (3412)26-03-58
Иркутск (395)279-98-46
Казань (843)206-01-48
Калининград (4012)72-03-81
Калуга (4842)92-23-67
Кемерово (3842)65-04-62
Киров (8332)68-02-04
Коломна (4966)23-41-49
Кострома (4942)77-07-48
Краснодар (861)203-40-90
Красноярск (391)204-63-61
Курск (4712)77-13-04
Курган (3522)50-90-47
Липецк (4742)52-20-81

Магнитогорск (3519)55-03-13
Москва (495)268-04-70
Мурманск (8152)59-64-93
Набережные Челны (8552)20-53-41
Нижний Новгород (831)429-08-12
Новокузнецк (3843)20-46-81
Ноябрьск (3496)41-32-12
Новосибирск (383)227-86-73
Омск (3812)21-46-40
Орел (4862)44-53-42
Оренбург (3532)37-68-04
Пенза (8412)22-31-16
Петрозаводск (8142)55-98-37
Псков (8112)59-10-37
Пермь (342)205-81-47

Ростов-на-Дону (863)308-18-15
Рязань (4912)46-61-64
Самара (846)206-03-16
Санкт-Петербург (812)309-46-40
Саратов (845)249-38-78
Севастополь (8692)22-31-93
Саранск (8342)22-96-24
Симферополь (3652)67-13-56
Смоленск (4812)29-41-54
Сочи (862)225-72-31
Ставрополь (8652)20-65-13
Сургут (3462)77-98-35
Сыктывкар (8212)25-95-17
Тамбов (4752)50-40-97
Тверь (4822)63-31-35

Тольятти (8482)63-91-07
Томск (3822)98-41-53
Тула (4872)33-79-87
Тюмень (3452)66-21-18
Ульяновск (8422)24-23-59
Улан-Удэ (3012)59-97-51
Уфа (347)229-48-12
Хабаровск (4212)92-98-04
Чебоксары (8352)28-53-07
Челябинск (351)202-03-61
Череповец (8202)49-02-64
Чита (3022)38-34-83
Якутск (4112)23-90-97
Ярославль (4852)69-52-93

Россия +7(495)268-04-70

Казахстан +7(7172)727-132

Киргизия +996(312)96-26-47

<https://stanos.nt-rt.ru/> || soc@nt-rt.ru